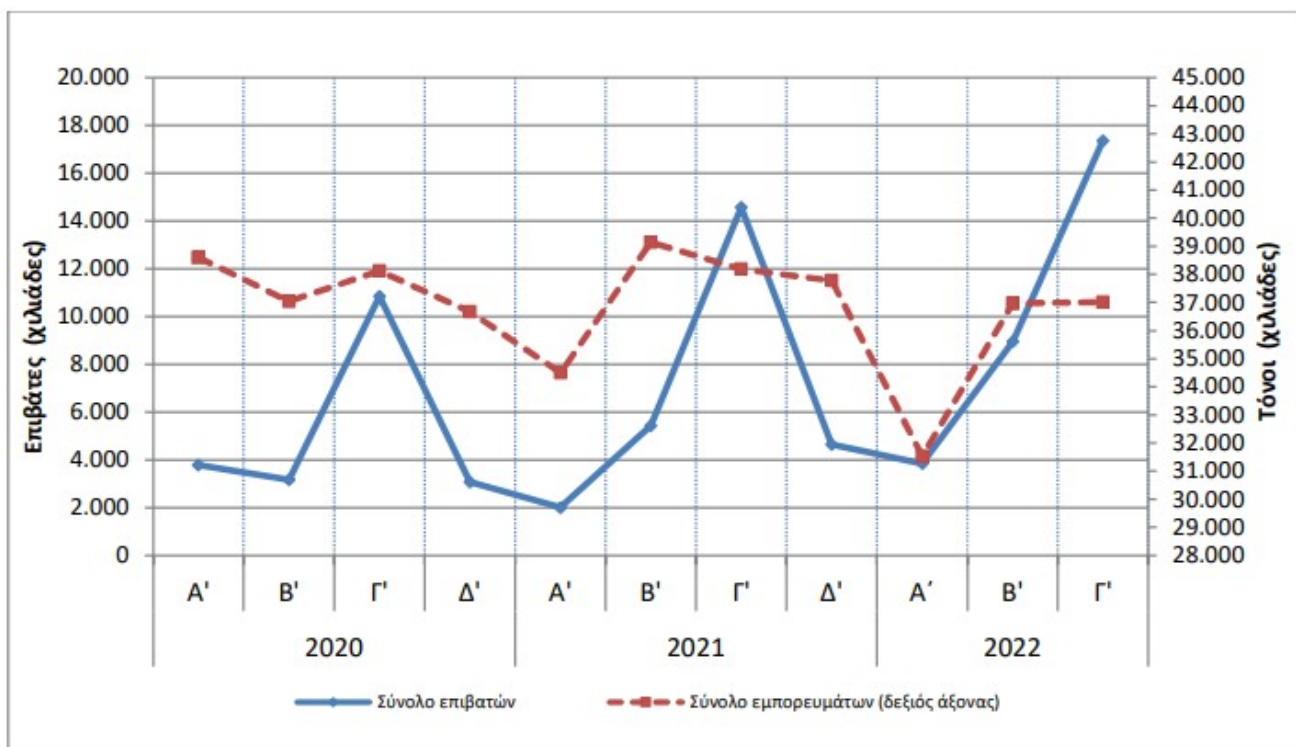


Αυξήθηκε 19,2% η επιβατική κίνηση στα λιμάνια το γ' τρίμηνο του 2022. Πτώση 3,1% στα εμπορεύματα

2023/03/16 14:08 στην κατηγορία ΝΑΥΤΙΛΙΑ

Η συνολική διακίνηση επιβατών στους ελληνικούς λιμένες στο γ' τρίμηνο 2022 παρουσίασε **αύξηση κατά 19,2%**, σύμφωνα με [στοιχεία](#) της ΕΛΣΤΑΤ, ενώ κατά την αντίστοιχη σύγκριση του γ' τριμήνου 2021 προς το γ' τρίμηνο 2020 παρατηρήθηκε αύξηση κατά 34,3%.

Γράφημα 1: Διακίνηση Επιβατών και Εμπορευμάτων, Α' Τρίμηνο 2020 – Γ' Τρίμηνο 2022



Αντίστοιχα, η συνολική διακίνηση εμπορευμάτων στα ελληνικά λιμάνια στο γ' τρίμηνο 2022 σε παρουσίασε **μείωση κατά 3,1%**, ενώ και κατά την αντίστοιχη σύγκριση του γ' τριμήνου 2021 προς το γ' τρίμηνο 2020 παρατηρήθηκε αύξηση κατά 0,2%.

Ακόμη, η συνολική διακίνηση κινητών μονάδων (τροχοφόρων) στο γ' τρίμηνο 2022 παρουσίασε **αύξηση κατά 3,3%**, ενώ κατά την αντίστοιχη σύγκριση του γ' τριμήνου 2021 προς το γ' τρίμηνο 2020 σημειώθηκε αύξηση κατά 78,8%.