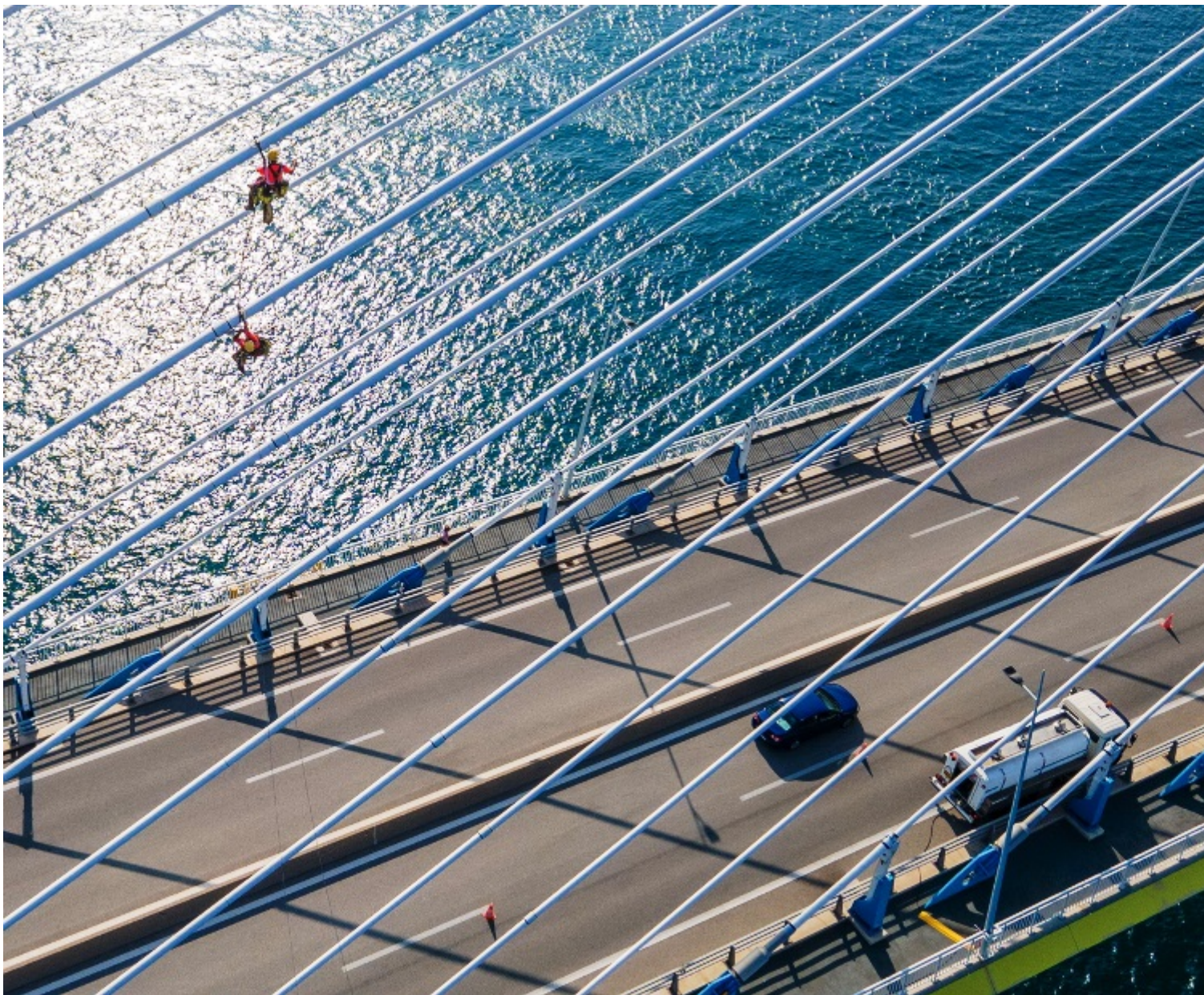


Εργασίες επιθεώρησης - συντήρησης καλωδίων και εξωτερικών επιφανειών των πυλώνων της Γέφυρας Ρίου - Αντιρρίου (φωτο)

2023/07/04 13:33 στην κατηγορία ΑΥΤΟ/ΔΡΟΜΟΙ

Η ΓΕΦΥΡΑ ξεκίνησε εργασίες επιθεώρησης και συντήρησης στα καλώδια και τις εξωτερικές επιφάνειες των πυλώνων, στο πλαίσιο του τακτικού κύκλου συντήρησης, προσφέροντας ταυτόχρονα εντυπωσιακό θέαμα σε όσους έχουν την ευκαιρία να βρεθούν σε κοντινή απόσταση.

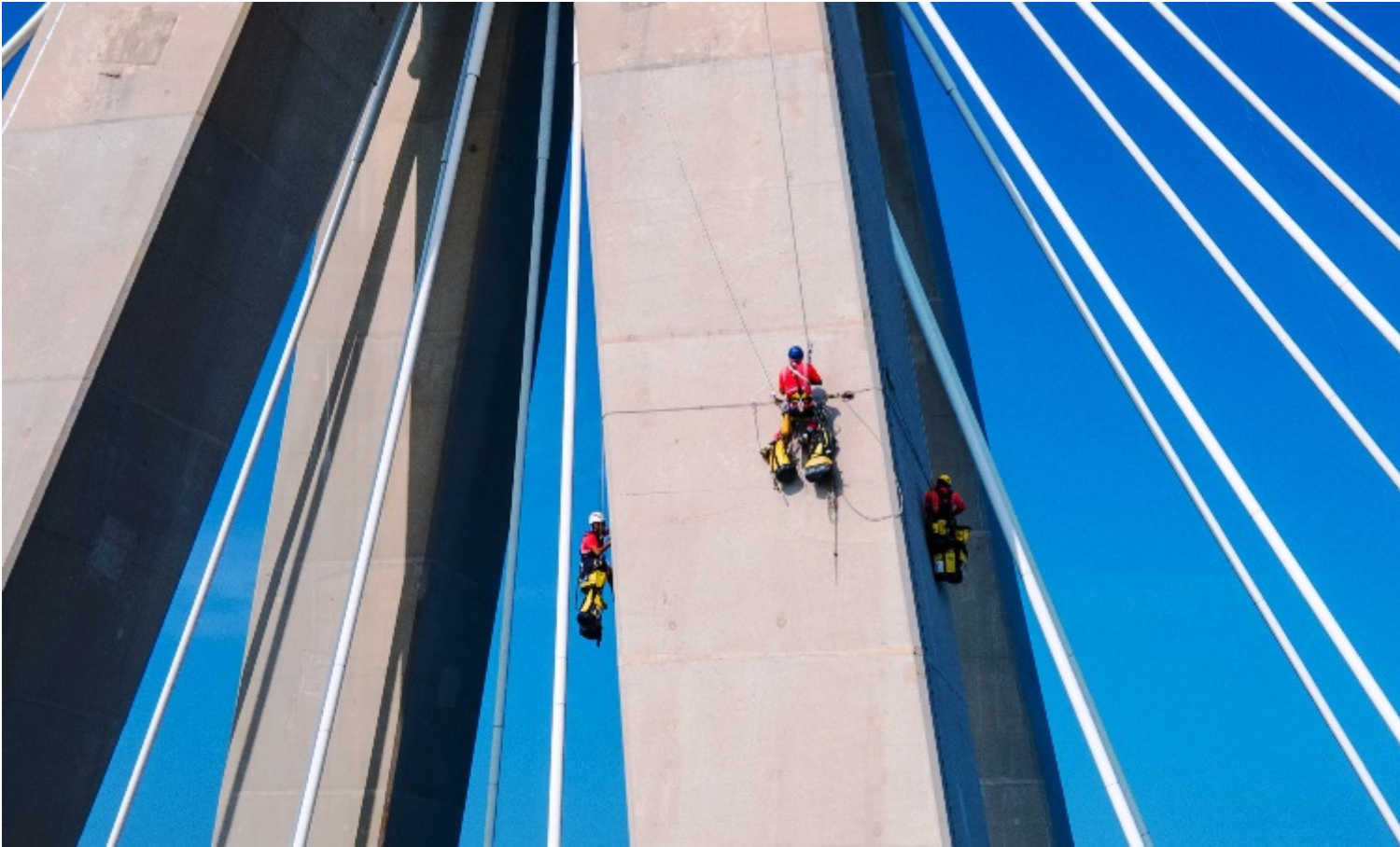


Ομάδα 7 αλпинιστών με υψηλή εξειδίκευση ήρθε όπως κάθε καλοκαίρι από τη Γαλλία

αποκλειστικά για την επιθεώρηση και τις εργασίες συντήρησης καλωδίων και πυλώνων, καθώς είναι απαραίτητη η χρήση εξαιρετικά έμπειρου προσωπικού για την πραγματοποίηση των απαιτητικών αυτών τεχνικών παρακολουθήσεων.



Οι εξειδικευμένες δραστηριότητες συντήρησης αποτελούν μέρος της μόνιμης δέσμευσης της ΓΕΦΥΡΑ, ως μέλος του δικτύου της VINCI Highways, για την ασφάλεια και τη δομική συντήρηση του Έργου, ώστε να συνεχίσει να αποτελεί σημείο αναφοράς για έργα υποδομής στην Ελλάδα και παγκοσμίως. Αποκλειστικά για την τρέχουσα διετία 2023-2024, η ΓΕΦΥΡΑ **εκτιμά ότι θα δαπανήσει 7,4 εκατ. ευρώ** σε βελτιώσεις, επισκευές, ενόργανη δομική παρακολούθηση και εργασίες συντήρησης.



Οι εργασίες της ομάδας αλπινιστών **αναμένεται να ολοκληρωθούν έως τις αρχές Αυγούστου**. Κατά τη διάρκεια των εργασιών συντήρησης, η κίνηση στη Γέφυρα διεξάγεται κανονικά.



Ο Διευθύνων Σύμβουλος της ΓΕΦΥΡΑ, Πάνος Λούκας, δήλωσε σχετικά:
«Εφαρμόζοντας την τεχνογνωσία της VINCI Highways, μίας από τις μεγαλύτερες εταιρείες διαχείρισης αυτοκινητοδρόμων υπό παραχώρηση παγκοσμίως, στη Γέφυρα Ρίου-Αντιρρίου, αναβαθμίζουμε διαρκώς την ποιότητα των παρεχόμενων υπηρεσιών μας.

Από την έναρξη λειτουργίας της Γέφυρας το 2004 μέχρι σήμερα **έχουμε υλοποιήσει επενδύσεις της τάξης των 50 εκατ. ευρώ** και συνεχίζουμε να το πράττουμε, ώστε οι χρήστες να απολαμβάνουν τη μέγιστη ασφάλεια και τη βέλτιστη εμπειρία οδήγησης. Στη ΓΕΦΥΡΑ εργαζόμαστε με όραμα την προαγωγή της θετικής κινητικότητας, συμβάλλοντας μέσω της συνεχούς διαθεσιμότητας του Έργου στη βιώσιμη οικονομική ανάπτυξη των τοπικών κοινωνιών στις δύο πλευρές του Στενού».