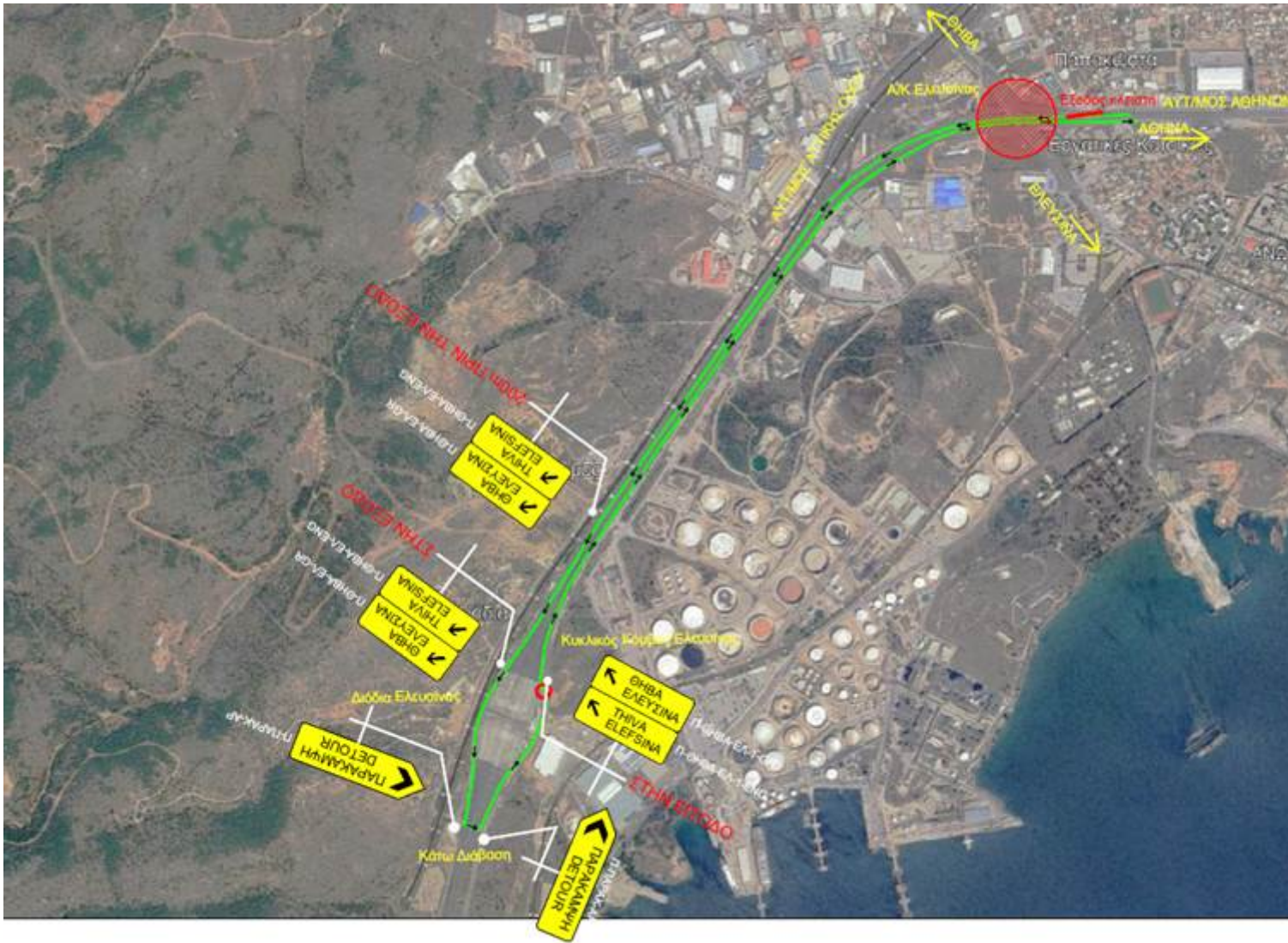


## Ασφαλτικές εργασίες στον Κόμβο Θηβών 1- 3 Μαρτίου

2024/02/29 15:06 στην κατηγορία ΑΥΤΟ/ΔΡΟΜΟΙ

Στο πλαίσιο της συντήρησης του αυτοκινητόδρομου και της υποδομής, θα εκτελεστούν ασφαλτικές εργασίες στο τμήμα Ελευσίνα- Κόρινθος και συγκεκριμένα από τη ΧΘ 22,850 έως τη ΧΘ 23,600.

Στο πλαίσιο αυτό, **από τις 16:00 το μεσημέρι της Παρασκευής 1<sup>ης</sup> Μαρτίου έως τις 07:00 το πρωί της Κυριακής 3 Μαρτίου**, θα αποκλειστεί η δεξιά λωρίδα και η λωρίδα Έκτακτης Ανάγκης **από τη ΧΘ 22,850 έως την έξοδο του κόμβου Θηβών στην κατεύθυνση προς Κόρινθο, ενώ ταυτόχρονα θα γίνει ολικός αποκλεισμός του κλάδου εξόδου** και η κυκλοφορία θα εξυπηρετείται από την παρακαμπτήρια οδό στο ύψος των διοδίων Ελευσίνας όπως φαίνεται στο ακόλουθο σχηματικό διάγραμμα.



Η Ολυμπία Οδός ευχαριστεί για την κατανόηση και παρακαλεί τους οδηγούς να συμμορφώνονται προς τη σχετική σήμανση και τις υποδείξεις της Τροχαίας, καθώς και να επιδείξουν αυξημένη προσοχή κατά τη διέλευσή τους από την εν λόγω περιοχή.