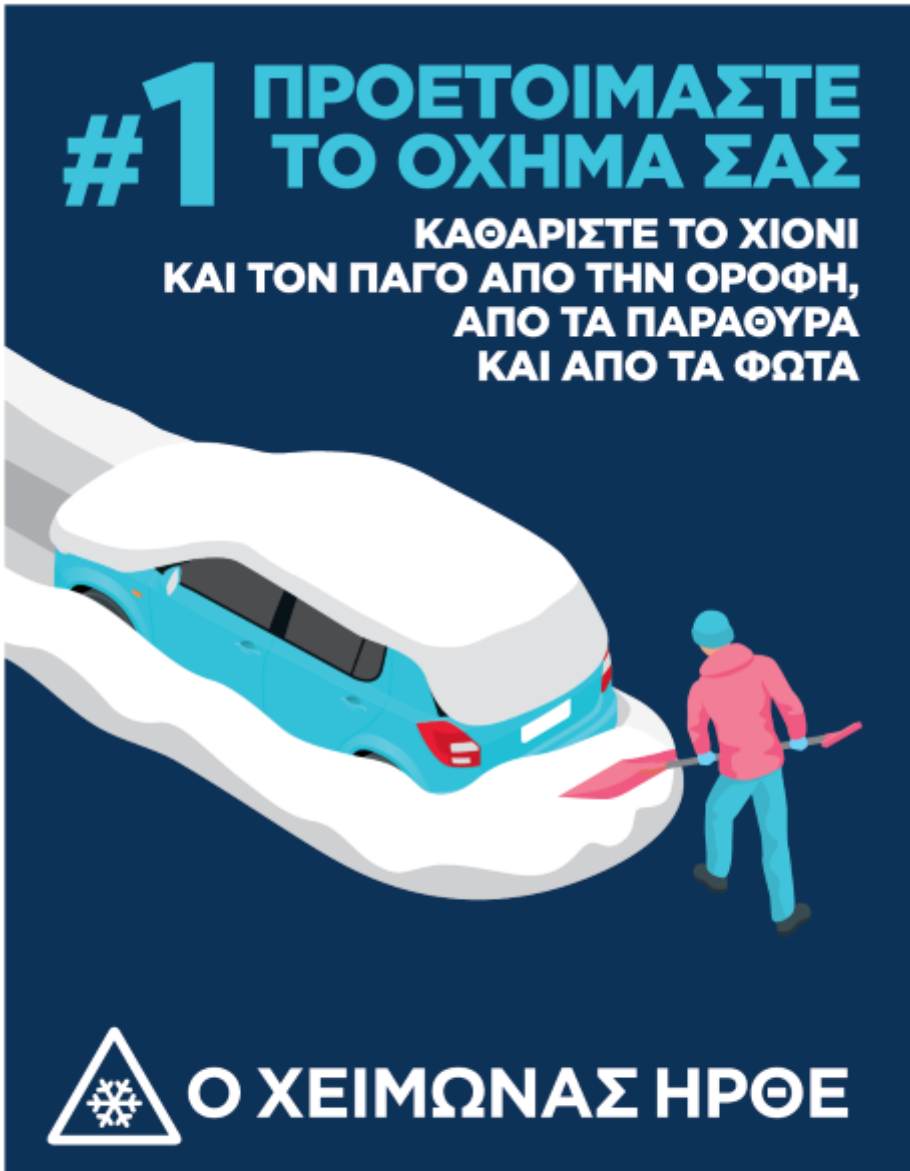


Η Ολυμπία Οδός ενεργοποιεί το πρόγραμμα χειμερινών λειτουργιών

2024/12/05 09:38 στην κατηγορία ΑΥΤΟ/ΔΡΟΜΟΙ

Με το ξεκίνημα του χειμώνα, η Ολυμπία Οδός έχει ήδη ενεργοποιήσει το πρόγραμμα χειμερινών λειτουργιών.

Οι επιχειρησιακές βάσεις σε πέντε θέσεις στον αυτοκινητόδρομο βρίσκονται σε πλήρη εγρήγορση, έτοιμες να αντιμετωπίσουν τις σημαντικές προκλήσεις του χειμώνα.



και ασφαλή

Τη χειμερινή περίοδο, σε συνεργασία με τις αρμόδιες αρχές (Πολιτική Προστασία, Τροχαία, Πυροσβεστική) απόλυτη προτεραιότητά μας είναι να διατηρούμε τον αυτοκινητόδρομο προσβάσιμο, και να επεμβαίνουμε για εκχιονισμό, όταν και όπου χρειαστεί. Ενεργώντας προβλεπτικά, πριν οι χιονοπτώσεις επηρεάσουν την προσβασιμότητα στην οδό, η Ολυμπία Οδός παρακολουθεί διαρκώς τις καιρικές συνθήκες και προετοιμάζεται για τις μεταβολές του καιρού. Με την πρώτη χιονόπτωση η Ολυμπία Οδός αναλαμβάνει δράση για τη διατήρηση της ροής της κυκλοφορίας.

Επίσης, ο χειμώνας απαιτεί πρόσθετη κινητοποίηση ασφαλείας από την Ολυμπία Οδό. Τον χειμώνα, οι βλάβες στους κινητήρες είναι συχνότερες, τα υγρά των οχημάτων μπορεί να παγώσουν, ενώ τα ελαστικά των οχημάτων δεν προσαρμόζονται τόσο εύκολα στην οδήγηση. Για να συνδράμουν τους οδηγούς που έχουν ανάγκη, οι ομάδες μας είναι προετοιμασμένες να παρέμβουν ταχύτατα.

#2

ΤΗΝ ΠΙΕΣΗ ΤΩΝ ΕΛΑΣΤΙΚΩΝ ΣΑΣ

ΚΑΙ ΟΤΙ ΔΙΑΘΕΤΕΤΕ ΑΛΥΣΙΔΕΣ



Ο ΧΕΙΜΩΝΑΣ ΗΡΘΕ



Ευρεία

κινητοποίηση

Η προετοιμασία για τον χειμώνα δεν αρχίζει με την πρώτη χιονόπτωση. Η Ολυμπία εβδομάδες. Οι χειριστές χειμερινός στόλος, που την περίοδο αυτή. Πέρα ξεκινάει μια δηγήση τον χειμώνα.

#3

ΕΛΕΓΞΤΕ ΤΙΣ ΚΥΚΛΟΦΟΡΙΑΚΕΣ ΚΑΙ ΚΑΙΡΙΚΕΣ ΣΥΝΘΗΚΕΣ

ΚΑΙ ΠΕΡΙΟΡΙΣΤΕ ΤΙΣ ΜΕΤΑΚΙΝΗΣΕΙΣ ΣΑΣ ΣΤΙΣ ΑΠΟΛΥΤΩΣ ΑΝΑΓΚΑΙΕΣ

Ολυμπίας Οδού

- 80 χειριστές σε ετοιμότητα: οι ομάδες λειτουργούν σε βάρδιες, διασφαλίζοντας ετοιμότητα 24 ώρες το 24ωρο και 7 ημέρες την εβδομάδα σε συνθήκες χειμερινών καιρικών φαινομένων.
- 36 εκχιονιστικά: στόλος ειδικών οχημάτων, που περιλαμβάνει εκχιονιστικά και αλατιέρες, αναπτύσσονται σε στρατηγικά σημεία ανάμεσα στις επιχειρησιακές βάσεις.
- 500 τόνοι άλατος: αποθέματα έχουν δημιουργηθεί σε στρατηγικά σημεία, έτοιμα για άμεση χρήση.
- 30' για αντίδραση: οι εργασίες εκχιονισμού ξεκινούν εντός 30 λεπτών από την ανίχνευση χιονόπτωσης, ώστε να προλαμβάνεται οποιαδήποτε συσσώρευση χιονιού και να διασφαλίζεται η προσβασιμότητα της οδού.



του αυτοκινητοδρόμου

Καθώς οδηγείτε στην Ολυμπία Οδό τους χειμερινούς μήνες, είναι πολύ πιθανόν να έχετε δει τις ομάδες μας σε δράση, όπως εκχιονιστικά που ανοίγουν το δρόμο, αλατιέρες που δουλεύουν συνεχώς και ειδικά οχήματα που φροντίζουν για την ασφάλειά σας. Έχετε, όμως, αναρωτηθεί ποτέ πώς λειτουργούν όλα αυτά; Πώς καταφέρνουμε να κρατάμε τους δρόμους ανοιχτούς και ασφαλείς, ακόμα και στις πιο απαιτητικές συνθήκες; Σήμερα, σας δίνουμε απαντήσεις σε αυτά τα ερωτήματα.

1. Πόσος χρόνος χρειάζεται για να καθαριστεί ο αυτοκινητόδρομος από το χιόνι;

Ο χρόνος εκχιονισμού εξαρτάται από τη διάρκεια και την ένταση της χιονόπτωσης. Στην ΟΛΥΜΠΙΑ ΟΔΟ, οι κύκλοι εκχιονισμού διαρκούν συνήθως 40' - 60' ανά τμήμα, δίνοντας προτεραιότητα στα τμήματα με μεγάλη κυκλοφορία.

2. Πότε ρίχνουμε αλάτι στον δρόμο;

Ρίχνουμε αλάτι προληπτικά, πριν αρχίσει η χιονόπτωση, ώστε να αποφύγουμε τον σχηματισμό πάγου που θα κολλήσει στο οδόστρωμα. Κατά τη διάρκεια της χιονόπτωσης, αλλά και μετά από αυτήν, ρίχνουμε πρόσθετο αλάτι ώστε να λιώσει γρήγορα ο πάγος και το χιόνι.

3. Τι είδους οχήματα χρησιμοποιούνται για τις χειμερινές λειτουργίες;

Ο στόλος περιλαμβάνει φορτηγά οχήματα εξοπλισμένα με εκχιονιστικές λεπίδες και δεξαμενές μεταφοράς και καταιονισμού άλατος (αλατιέρες)

4. Πώς λαμβάνονται οι αποφάσεις για το πότε και πού θα γίνουν οι σχετικές ενέργειες;

Οι χειμερινές λειτουργίες εξαρτώνται από τις μετεωρολογικές προβλέψεις σε πραγματικό χρόνο και τα συστήματα παρακολούθησης. Οι ομάδες εκχιονισμού (μηχανήματα και προσωπικό) αναπτύσσονται εκ των προτέρων σε στρατηγικές θέσεις ώστε να υπάρχει άμεση ανταπόκριση και πλήρης κάλυψη όλου του τμήματος που αναμένεται να πληγεί. Οι εργασίες εκχιονισμού αρχίζουν εντός 30 λεπτών από την ανίχνευση της χιονόπτωσης.

5. Πώς μπορούν οι οδηγοί να προετοιμαστούν για τον χειμώνα;

#5

ΜΗΝ ΠΡΟΣΠΕΡΝΑΤΕ ΕΚΧΙΟΝΙΣΤΙΚΑ ΟΧΗΜΑΤΑ



Ο ΧΕΙΜΩΝΑΣ ΗΡΘΕ



Με τη συγχρηματοδότηση της Ελλάδας και της Ευρωπαϊκής Ένωσης



έτοιμα για τον χειμώνα,
ση των ελαστικών τους
λιματισμός, φρένακλπ.),
ικές συνθήκες.

Επίσης, προτρέπουμε

τους οδηγούς να ενημερώνονται για τις μετεωρολογικές συνθήκες και τις συνθήκες που επικρατούν στους δρόμους μέσω των ενημερώσεων της Τροχαίας, των ΜΜΕ και να μειώνουν τις μετακινήσεις κατά το δυνατόν στις απολύτως αναγκαίες.

Ειδικά για την κυκλοφορία στην Ολυμπία Οδό μπορούν επίσης να συμβουλευόμαστε την Υπηρεσία Πρόβλεψης Κυκλοφορίας που είναι διαθέσιμη μέσω του www.olympiaodos.gr και του Olympia Odos mobile App.

Πέρα από αυτό που φαίνεται στο προσκήνιο, το μέγεθος της προσπάθειας και του έργου που πραγματοποιείται στο παρασκήνιο ώστε να επιτευχθεί το καλύτερο δυνατό αποτέλεσμα, ανεξαρτήτως καιρικών συνθηκών είναι σύνθετο και μεγάλο.



ΔΙΑΛΕΙΜΜΑΤΑ

ΣΕ ΑΣΦΑΛΗ ΣΗΜΕΙΑ
ΟΠΩΣ ΟΙ Σ.Ε.Α.



Ο ΧΕΙΜΩΝΑΣ ΗΡΘΕ



Ευρωπαϊκή Ένωση
Ταμείο Συνοχής 2014-2020
Ευρωπαϊκό Ταμείο
Γεωργικής Ανάπτυξης 2007-2013



Με τη συγχρηματοδότηση της Ελλάδας και της Ευρωπαϊκής Ένωσης.



Οι

χειμερινές εργασίες είναι ένας μικρός άθλος που απαιτεί προσεκτικό συντονισμό και γρήγορες αντιδράσεις, καθώς και υπομονή και σύνεση από τους διερχόμενους οδηγούς. Στην Ολυμπία Οδό κατά τη διάρκεια του χειμώνα, περισσότεροι από 80 χειριστές κινητοποιούνται όλο το 24ωρο για να διασφαλίσουν ότι το ταξίδι θα είναι όσο το δυνατόν πιο ομαλό και ασφαλές, ανεξάρτητα από τις καιρικές συνθήκες.