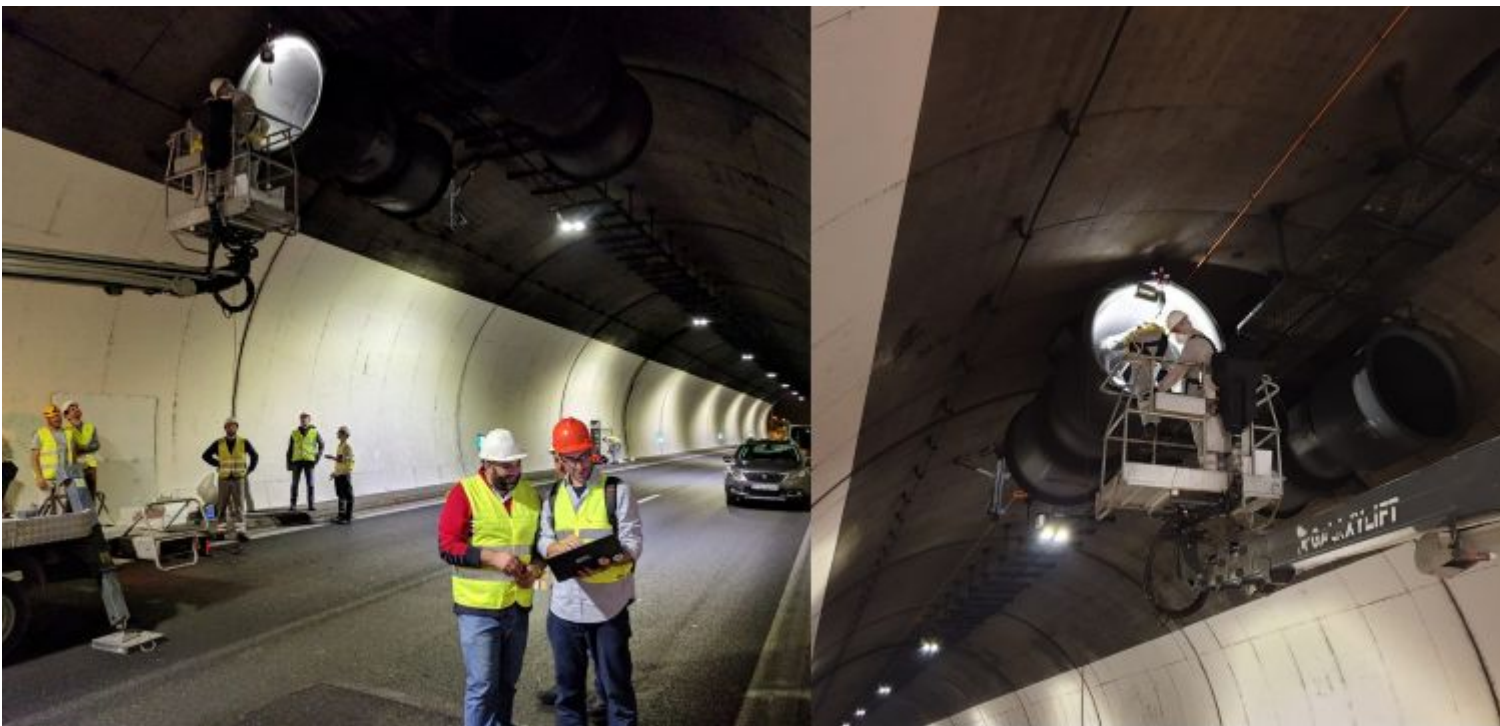


Η Ολυμπία Οδός επεκτείνει την καινοτομία «Smart Tunnel» σε 4 νέες σήραγγες της Περιμετρικής Πατρών (pics)

2025/02/05 12:22 στην κατηγορία ΑΥΤΟ/ΔΡΟΜΟΙ

Η Ολυμπία Οδός επέκτεινε την καινοτομία «Smart Tunnel» για προγνωστική συντήρηση στις τέσσερις μεγαλύτερες σήραγγες της Περιμετρικής Πατρών.

Αυτό σηματοδοτεί την αρχή της μεγάλης κλίμακας ανάπτυξης της καινοτομίας που δοκιμάστηκε το 2019, με στόχο τον τελικό εξοπλισμό όλων των σηράγγων και των κτιρίων στον αυτοκινητόδρομο στο μέλλον.



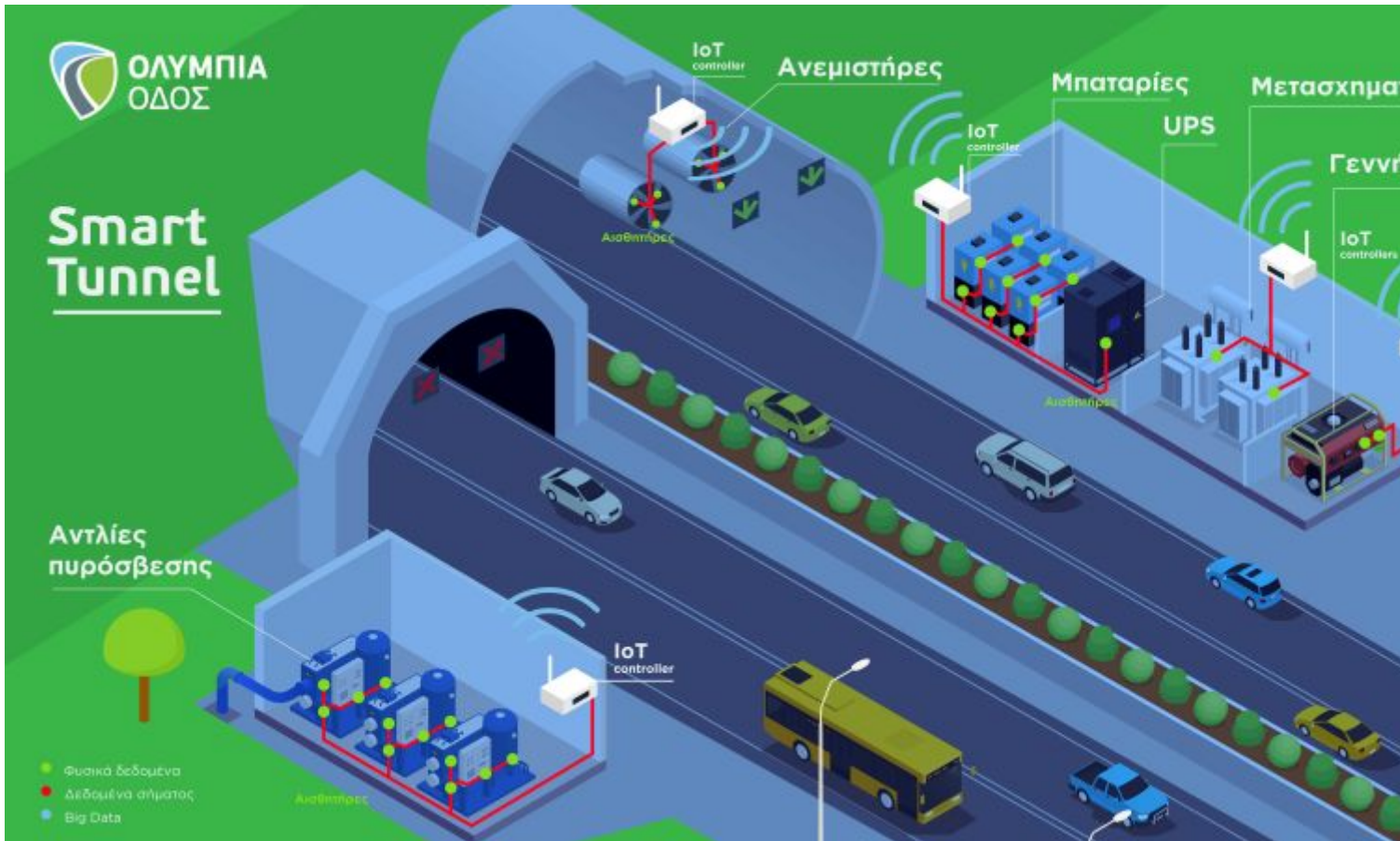
Η καινοτομία «Smart Tunnel» διασφαλίζει ότι ο εξοπλισμός της σήραγγας (αερισμός σήραγγας, αντλίες νερού, μπαταρίες UPS, γεννήτριες ρεύματος, μετασχηματιστές κ.λπ.) **λειτουργεί συνεχώς σε κορυφαία απόδοση.**

Αντί να περιμένει τη βλάβη των συστημάτων στο τέλος του κύκλου ζωής τους, μέσω του «Smart Tunnel» η Ολυμπία Οδός **προσδιορίζει τη βέλτιστη στιγμή για επισκευή ή αντικατάσταση πριν από την αστοχία**, διασφαλίζοντας αδιάλειπτη λειτουργικότητα του εξοπλισμού.

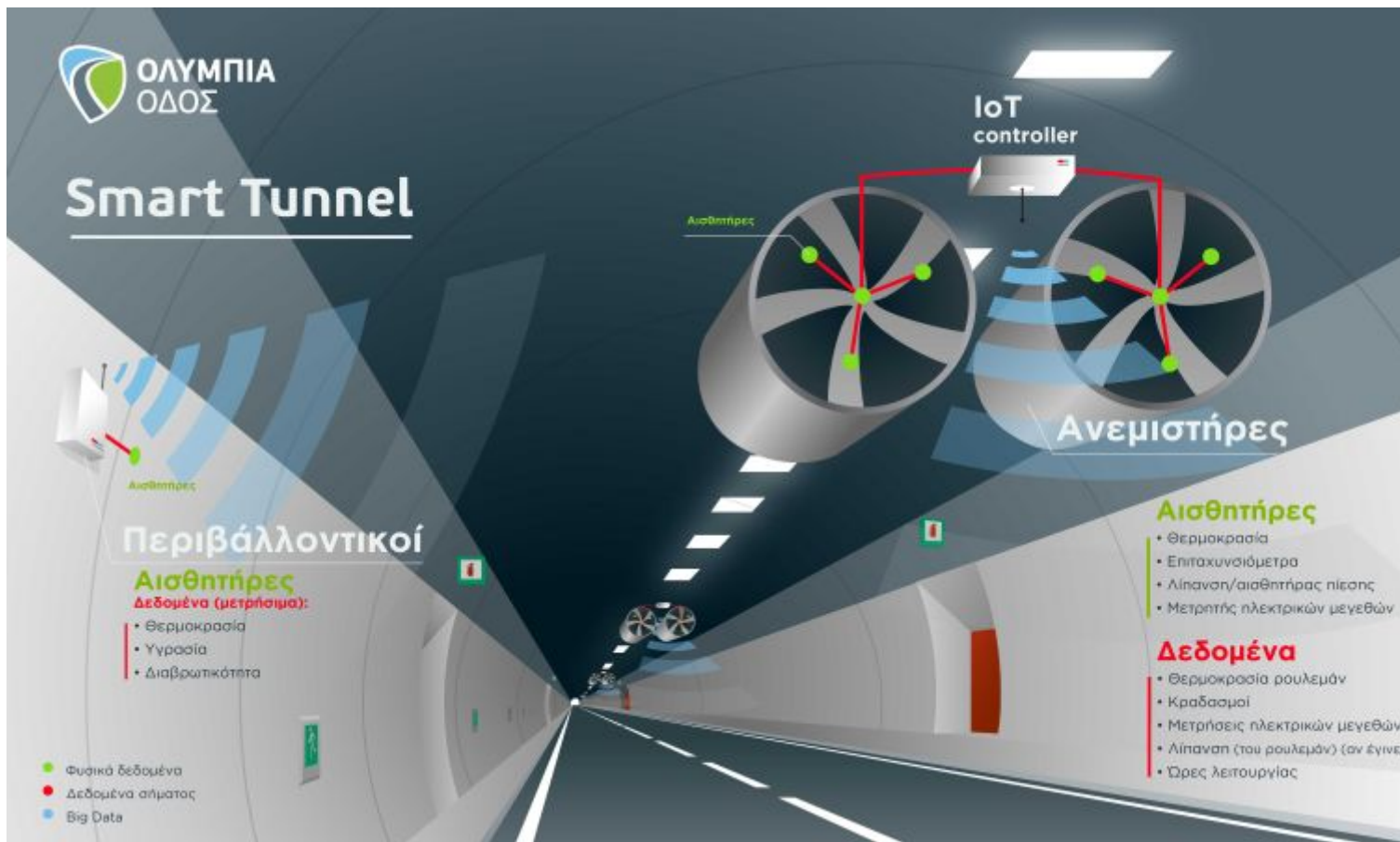
Το καινοτόμο σύστημα αναπτύχθηκε σε συνεργασία με τις startups ES Systems και Ex

Machina και χρησιμοποιεί αισθητήρες για τη συλλογή δεδομένων σε πραγματικό χρόνο, τα οποία μεταδίδονται ασύρματα στο cloud.

Η τεχνητή νοημοσύνη αναλύει τα δεδομένα για να ανιχνεύσει μοτίβα και να προβλέψει πιθανά προβλήματα, επιτρέποντας έγκαιρες παρεμβάσεις και μειώνοντας τον προγραμματιστό χρόνο διακοπής λειτουργίας.



Το πιλοτικό έργο, που ξεκίνησε από την Ολυμπία Οδό το 2019 στη σήραγγα Γηροκομείου 700 μ. στην Περιμετρική της Πάτρας, επιβεβαίωσε τη σκοπιμότητα εξοπλισμού της σήραγγας με αισθητήρες που χρησιμοποιούν IoT καθώς αναμένεται να επιφέρουν σημαντικές βελτιώσεις στη συντήρησή τους: μείωση αστοχίας εξοπλισμού κατά 30%, βελτιωμένοι χρόνοι απόκρισης συντήρησης κατά 25%, αλλά κυρίως αύξηση της διάρκειας ζωής των συστημάτων κατά περίπου 25% για τις μπαταρίες και έως 50% για τις αντλίες και τους ανεμιστήρες.



Με αυτή τη μεγάλης κλίμακας ανάπτυξη -την πρώτη του είδους της στην Ελλάδα- η Ολυμπία Οδός θέτει ένα **νέο τεχνολογικό πρότυπο για τον τρόπο λειτουργίας των αυτοκινητόδρομων.**

Ως μέρος της δέσμευσής της για συνεχή βελτίωση, η Ολυμπία Οδός παρουσίασε πρόσφατα **το πρώτο Προσαρμοστικό Σύστημα Φωτισμού στην Ελλάδα**, το οποίο βελτιστοποιεί την κατανάλωση ενέργειας διατηρώντας παράλληλα υψηλή ορατότητα για τους οδηγούς.

Με το «Smart Tunnel» μειώνονται οι κυκλοφοριακές ρυθμίσεις για εργασίες συντήρησης, καθιστώντας τις σήραγγες πλήρως λειτουργικές.

«Αυτές οι πρωτοβουλίες καταδεικνύουν την αφοσίωση της Ολυμπίας Οδού στη βελτίωση της απόδοσης του αυτοκινητόδρομου και την παροχή υπηρεσιών υψηλού επιπέδου», αναφέρει σχετική ανακοίνωση.