
Το 70% των νεκρών από τροχαία σε δρόμους Ευρωπαϊκών πόλεων είναι πεζοί, ποδηλάτες, μοτοσυκλετιστές. Έκθεση του ETSC

2019/06/11 16:14 στην κατηγορία ΑΥΤΟ/ΔΡΟΜΟΙ

Η οδική ασφάλεια στις αστικές περιοχές πρέπει να αποτελέσει βασική προτεραιότητα για την ΕΕ την προσεχή δεκαετία, σύμφωνα με νέα έκθεση του Ευρωπαϊκού Συμβουλίου Ασφάλειας Μεταφορών (ETSC).

Όπως επισημαίνεται, οι χρήστες της οδού που χάνουν τη ζωή τους στους δρόμους εντός κατοικημένων περιοχών **μειώθηκαν κατά το ήμισυ (σε ποσοστό)** από ό,τι μειώθηκαν στις υπόλοιπες περιοχές, την περίοδο 2010-2017.

Οι πεζοί, ποδηλάτες και μοτοσυκλετιστές (οι 3 πιο ευάλωτες ομάδες της οδού) αποτελούν το 70% όσων έχασαν τη ζωή τους ή τραυματίστηκαν σοβαρά στις αστικές οδούς.

Η Dornik Adminaité-Fodor, η βασική συγγραφέας της έκθεσης, σχολίασε ότι «Όσο οι άνθρωποι δεν αισθάνονται ασφαλείς όταν περπατούν ή ποδηλατούν στις πόλεις, δεν θα επιλέγουν τα βιώσιμα μέσα μεταφοράς.

Συνεπώς, δημιουργείται ένας φαύλος κύκλος, καθώς οι άνθρωποι που επιλέγουν το επιβατικό ΙΧ εκθέτουν όλους τους ευάλωτους χρήστες γύρω τους σε μεγαλύτερο κίνδυνο.

Την επόμενη δεκαετία, θέλουμε να δούμε την ΕΕ και τα Ευρωπαϊκά κράτη **να επενδύουν στις αστικές μεταφορές** με προτεραιότητα στους ευάλωτους χρήστες.

Αυτό δεν αφορά μόνο σε ασφαλέστερες υποδομές και καθορισμό ασφαλών ορίων ταχύτητας αλλά και καλύτερη αστυνόμευση όσον αφορά στις παραβιάσεις ορίων ταχύτητας, περιορισμό της οδήγησης υπό την επήρεια αλκοόλ και οδήγησης με απόσπαση προσοχής.

Πολλές πόλεις βαδίζουν προς τη σωστή κατεύθυνση καθώς επικεντρώνονται στη μείωση της ατμοσφαιρικής ρύπανσης και σε ένα πιο βιώσιμο περιβάλλον στις πόλεις, με την αποτροπή χρήσης των επιβατικών ΙΧ οχημάτων.

Οι δράσεις αυτές όμως θα πρέπει να συμβαδίζουν και με προσπάθειες για ένα

ασφαλέστερο περιβάλλον για όσους μετακινούνται πεζή ή με ποδήλατο».

ROAD SAFETY IS AN ESSENTIAL COMPONENT IN SUSTAINABLE URBAN MOBILITY

SAFE ROAD DESIGN FOR WALKING AND CYCLING IS LIKELY TO ENHANCE THESE MODES AND REDUCE THEIR RISK



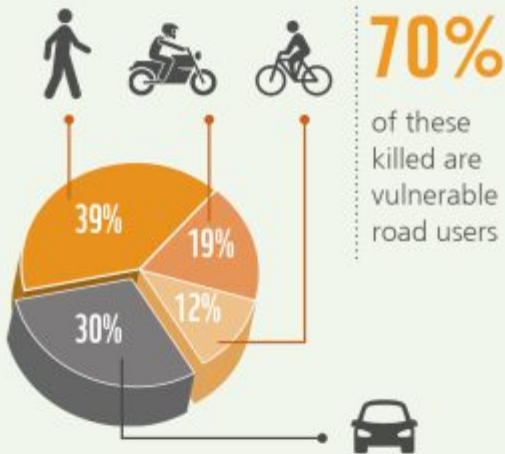
ROAD DEATHS IN THE EU

8%
MOTORWAYS

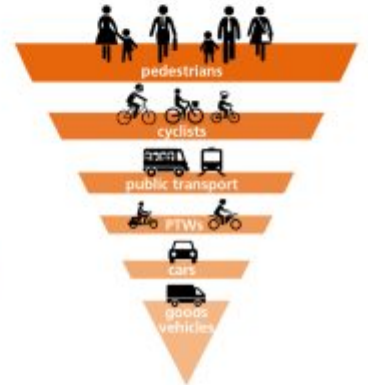
38%
URBAN ROADS

54%
RURAL ROADS

9500 PEOPLE KILLED EACH YEAR ON URBAN ROADS IN THE EU



MODAL PRIORITY BASED ON VULNERABILITY OF ROAD USERS CAN IMPROVE ROAD SAFETY IN CITIES



CITIES CAN BE ROAD SAFETY LEADERS.

THE WAY FORWARD:

DEATHS ON URBAN ROADS ARE DECLINING MORE SLOWLY THAN ON OTHER ROAD TYPES



35%-75% of observed vehicle speeds in free-flowing traffic in urban areas are higher than the legal speed limit

50



«Πρωταθλήτρια» η Ρουμανία

Από τις μεγαλύτερες προκλήσεις που αντιμετωπίζουν οι πόλεις είναι η επιβολή ορίων ταχύτητας που να είναι ασφαλή.

Στις χώρες που παρακολουθούν τα επίπεδα συμμόρφωσης των ορίων ταχύτητας στις αστικές περιοχές, μεταξύ 35% και 75% της ταχύτητας των οχημάτων σε συνθήκες ομαλής κυκλοφορίας είναι άνω του ορίου ταχύτητας 50 χλμ/ώρα.

Η έκθεση επισημαίνει τις **μεγάλες διαφορές στα επίπεδα οδικής ασφάλειας εντός της ΕΕ**. Η θνησιμότητα στους δρόμους είναι μεγαλύτερη στη Ρουμανία με 105 νεκρούς ανά εκατομμύριο κατοίκους αστικών περιοχών, τετραπλάσια από το μέσο όρο της ΕΕ. Υπάρχουν όμως και αρκετές χώρες που είναι πρωτοπόρες.

Περίπου 9 άνθρωποι ανά εκατομμύριο κατοίκων αστικών περιοχών στη Σουηδία έχασαν τη ζωή τους σε αστικές οδούς, 11 στο Ηνωμένο Βασίλειο, 13 στην Ολλανδία και 14 στην Ιρλανδία και Ισπανία.

Σε σχέση με τις πρόσφατες εξελίξεις, Λετονία, Ελλάδα, Πορτογαλία και Πολωνία είναι οι χώρες της ΕΕ που είχαν τη **μεγαλύτερη βελτίωση στη μείωση των νεκρών σε αστικές οδούς** μεταξύ το 2010 και το 2017.

Αστική κινητικότητα και οδική ασφάλεια

Οι συγγραφείς της Έκθεσης επίσης αναφέρουν ότι οι αλλαγές στις συνήθειες κινητικότητας μπορεί να επιφέρουν σημαντικές βελτιώσεις στην αστική κινητικότητα και την οδική ασφάλεια στις αστικές περιοχές στο μέλλον.

Ο περιορισμένος χώρος στις αστικές περιοχές πρέπει να αξιοποιείται όσο το δυνατόν πιο αποτελεσματικά ώστε να διευκολύνεται η αυξημένη κινητικότητα χωρίς όμως να εκτίθεται ο χρήστης σε κίνδυνο.

Η υιοθέτηση των ηλεκτρονικών πατινιών (e-scooters) και άλλων μορφών κινητικότητας ενδεχομένως να **απαιτεί νέο εθνικό νομοθετικό πλαίσιο ή νέους κανονισμούς** σε επίπεδο Δημοτικής Αρχής, τροποποιήσεις στην υπάρχουσα υποδομή και εκπαιδευτικές και ενημερωτικές δράσεις, αντίστοιχες με τις προσαρμογές και τις δράσεις που ήταν αναγκαίες για την οδική ασφάλεια όταν παρουσιάστηκε αύξηση στις μετακινήσεις με ποδήλατο. Σύμφωνα με την Έκθεση, η έλλειψη στοιχείων και προδιαγραφών εμποδίζει σήμερα την πρόοδο σε αυτόν τον τομέα.