
Αρ. Σφακιανάκης, DHL Express: Το νέο κέντρο διαλογής ενώνει τη Θεσσαλονίκη με 220 χώρες

2021/10/18 10:45 στην κατηγορία LOGISTICS

Τη Θεσσαλονίκη και το νέο κέντρο διαλογής της DHL Express Ελλάδας στο αεροδρόμιο «Μακεδονία» επισκέφτηκε το metaforespress.gr.

Μας υποδέχτηκε ο **Διευθυντής Ελληνικής Περιφέρειας, Άρης Σφακιανάκης**, ο οποίος μας ξενάγησε στις νέες, σύγχρονες εγκαταστάσεις της εταιρείας, αναλύοντας τα επιμέρους χαρακτηριστικά της.

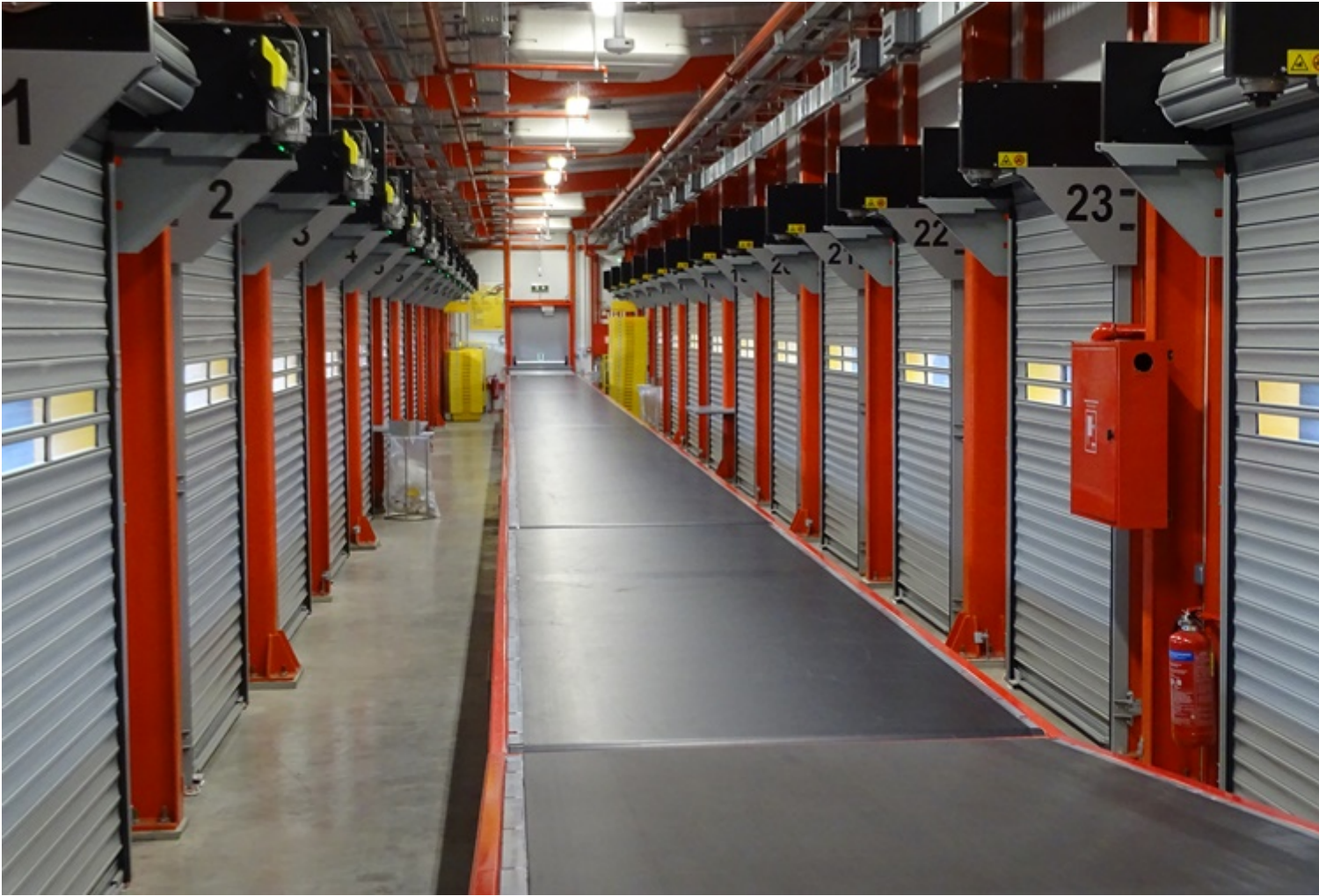
Πρόκειται για μία επένδυση, η οποία ξεπέρασε τα 7 εκατ. ευρώ, με σύγχρονες αποθήκες άνω των 5.000 τ.μ. και προηγμένες δυνατότητες διαχείρισης και διαλογής άνω των 2.000 αποστολών την ώρα.

Συνέντευξη στον Φώτη Φωτεινό

-Μετά την Αθήνα, η DHL Express προχώρησε στη δημιουργία κέντρου διαλογής στη Θεσσαλονίκη. Κι αυτή τη φορά, σε αεροδρόμιο...

-Πράγματι, μετά το αεροδρόμιο της Αθήνας, η DHL Express προχώρησε σε μία ακόμα στρατηγική τοποθέτηση στο μεγαλύτερο αεροδρόμιο της Βορείου Ελλάδας, αυτό της Θεσσαλονίκης.

Μέσα σε διάστημα **μόλις 6 μηνών (Ιούνιος 2020 - Ιανουάριος 2021)** ξεκίνησε και ολοκληρώθηκε το έργο της κατασκευής του νέου, υπερσύγχρονου κέντρου διαλογής στο αεροδρόμιο «Μακεδονία» της Θεσσαλονίκης.



Παρά τις προκλήσεις και τις αντικειμενικές δυσκολίες, λόγω της πανδημίας και των περιοριστικών μέτρων, το έργο, όχι απλώς δεν σταμάτησε, αλλά ολοκληρώθηκε εντός χρονοδιαγράμματος.

Η εταιρεία διέβλεψε την ανάγκη εξυπηρέτησης μεγαλύτερων όγκων φορτίων από και προς τη Θεσσαλονίκη, σε συνδυασμό με την σταδιακή ανάπτυξη που παρατηρείται σε πολλές περιοχές της Βορείου Ελλάδας

Πρόκειται για μία επένδυση, η οποία ξεπέρασε τα 7 εκατ. ευρώ, με σύγχρονες εγκαταστάσεις άνω των 5.000 τ.μ. και προηγμένες δυνατότητες διαχείρισης και διαλογής άνω των 2.000 αποστολών την ώρα.

Σε μία περίοδο που όλοι δοκιμαστήκαμε και δοκιμαζόμαστε, η DHL Express απέδειξε ότι προχωράει σε επενδύσεις τέτοιου βεληνεκούς, που αφενός δηλώνουν δυναμικότητα παρουσία της και αφετέρου δίνουν μία δυνατή πνοή εξωστρέφειας στις ελληνικές επιχειρήσεις.



Συνεχίζουμε να κάνουμε πράξη το σκοπό της εταιρείας: «Ενώνουμε ανθρώπους, βελτιώνουμε ζωές» και να στεκόμαστε υπεύθυνα και με συνέπεια δίπλα στους πελάτες, τους ανθρώπους και την κοινωνία.

-Γιατί επιλέχτηκε η Θεσσαλονίκη;

-Η δημιουργία κέντρου διαλογής στη Θεσσαλονίκη εντάσσεται στο γενικότερο πλαίσιο της αναβάθμισης της παρουσίας της DHL Express στη Βόρεια Ελλάδα, παρέχοντας δυνατότητες καθημερινής σύνδεσης, με ένα διεθνές δίκτυο 220 χωρών.



Προκειμένου η εταιρεία να στηρίξει τις ολοένα αυξανόμενες ανάγκες επιχειρήσεων και ιδιωτών της Θεσσαλονίκης, τετραπλασίασε τα σημεία εξυπηρέτησης στην πόλη, ενώ ταυτόχρονα ενίσχυσε το προσωπικό της κατά 30%, μέσα σε μόλις δύο χρόνια.

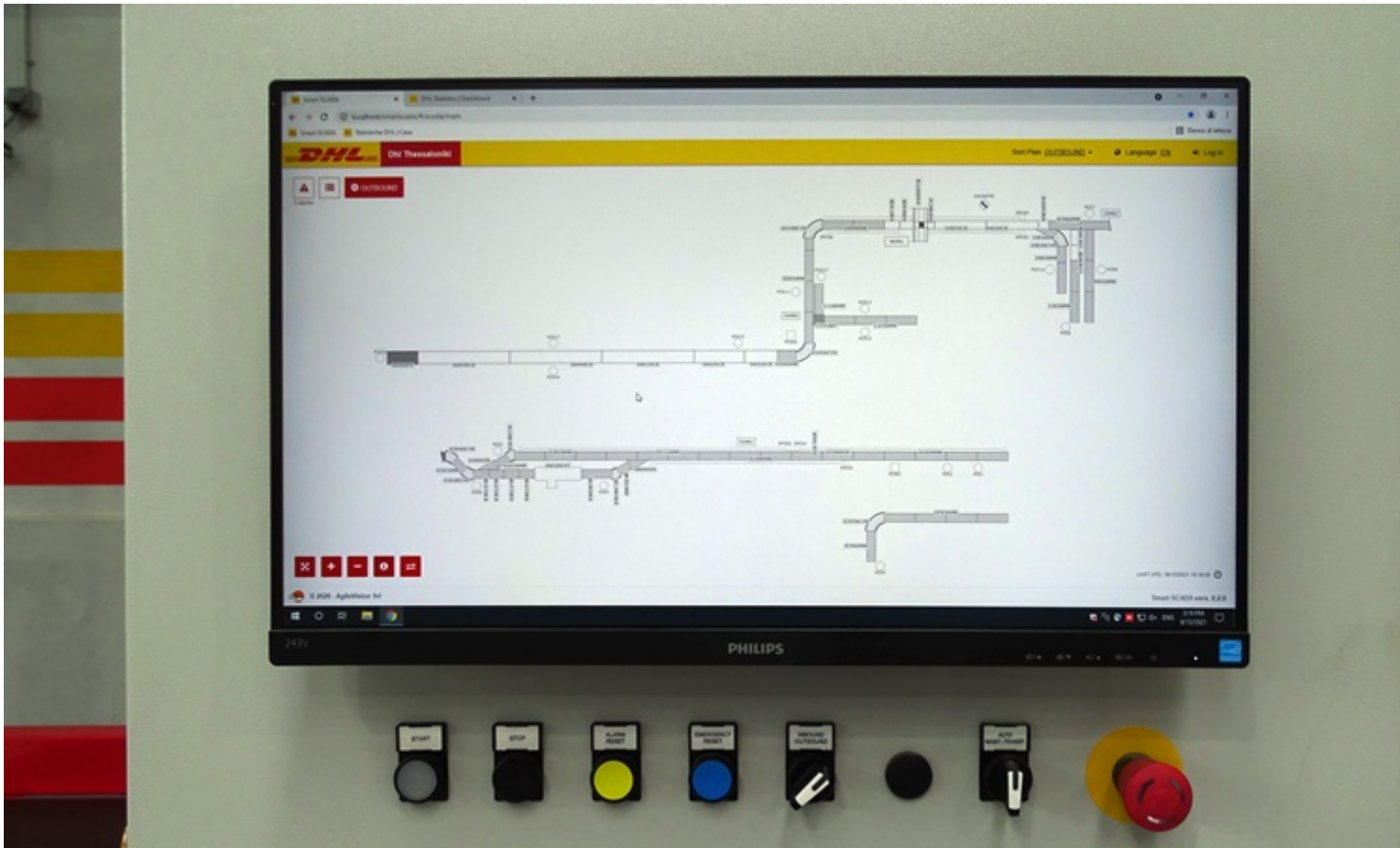
Γενικότερα, η εταιρεία διέβλεψε την ανάγκη εξυπηρέτησης μεγαλύτερων όγκων φορτίων από και προς τη Θεσσαλονίκη, σε συνδυασμό με την σταδιακή ανάπτυξη που παρατηρείται σε πολλές περιοχές της Βορείου Ελλάδας.

-Πόσα αεροσκάφη και πόσα κοντέινερ εξυπηρετεί το κέντρο διαλογής Θεσσαλονίκης;

-Όπως προαναφέρθηκε, το νέο κέντρο προσφέρει προηγμένες δυνατότητες διαχείρισης και διαλογής.

Η Βόρειος Ελλάδα και οι εξαγωγείς της ευρύτερης περιοχής εμπορεύονται, κυρίως, προϊόντα μόδας, υφάσματα, τρόφιμα και βιομηχανικά προϊόντα.

Η DHL Express πετυχαίνει ανταγωνιστικούς χρόνους παράδοσης και παραλαβής. Συγκεκριμένα, μία αποστολή από τη Θεσσαλονίκη και συγκεκριμένα από τη Σύνδο μπορεί να δρομολογηθεί στις 5 το απόγευμα από την Ελλάδα **και να παραδοθεί την επόμενη ημέρα, σε κάθε ευρωπαϊκή πρωτεύουσα.**





Οι πτήσεις που εξυπηρετούμε είναι καθημερινές και αυτό είναι το σημαντικό. Δίνουμε τη δυνατότητα σε επιχειρήσεις να συνδεθούν καθημερινά με ένα δίκτυο 220 χωρών, προσφέροντάς τους ένα ισχυρό ανταγωνιστικό πλεονέκτημα σε μια παγκόσμια αγορά.

Οι **πτήσεις μας καθημερινά είναι δύο**: η πρωινή (γύρω στις 10.00) που αφορά στις εισαγωγές και αντίστοιχα η βραδινή (γύρω στις 20.00) που αναχωρεί από τη Θεσσαλονίκη και εξυπηρετεί τις εξαγωγές.

Να σημειώσουμε εδώ πως οι εισαγωγές είναι περισσότερες από τις εξαγωγές και αυτό σχετίζεται με τη φυσιογνωμία της ελληνικής οικονομίας.

Κάθε Δευτέρα προσγειώνεται στο αεροδρόμιο «Μακεδονία» ένα Boeing 757, με χωρητικότητα 62 τόνων και τις υπόλοιπες ημέρες ένα Boeing 737, το οποίο μπορεί να μεταφέρει 11 κοντέινερ, δηλαδή έως 37 τόνους.

-Η πανδημία επέσπευσε τη διείσδυση του ηλεκτρονικού εμπορίου και στην Ελλάδα. Πως αντιμετώπισε τη νέα κατάσταση η DHL Express στη Βόρειο Ελλάδα;

-Η πανδημία ώθησε τους καταναλωτές, μαζικά και σε σύντομο χρονικό διάστημα, στο ηλεκτρονικό εμπόριο, προκαλώντας πίεση, κυρίως στο εσωτερικό δίκτυο. Η πανδημία **επίσπευσε τη διείσδυση του ηλεκτρονικού εμπορίου, φέρνοντας αλλαγές 5ετίας μέσα σε μόλις ένα χρόνο.**

Είναι ενδεικτικό ότι πολλοί Έλληνες καταναλωτές στράφηκαν σε πλατφόρμες του εξωτερικού, καθώς δεν μπορούσαν να εξυπηρετηθούν από εγχώρια ηλεκτρονικά καταστήματα. **Αυτό εξηγεί εν πολλοίς τους μεγάλους εισερχόμενους όγκους που κληθήκαμε εμείς στην DHL Express να αντιμετωπίσουμε.**



**DHL Express Hellas
Thessaloniki Gateway**

**Thessaloniki
International Airport
"MAKEDONIA"**

**Cargo Terminal
Building B
551 03 Thessaloniki**



Με προτεραιότητα την υγεία και ασφάλεια των ανθρώπων μας, δε σταματήσαμε ούτε μία ημέρα τη λειτουργία μας, προσαρμόζαμε το επιχειρησιακό μας πλάνο σχεδόν καθημερινά - σε ορισμένες περιπτώσεις ενισχύοντας τις δομές μας - και καταφέραμε σε μία περίοδο που η χώρα το είχε ανάγκη περισσότερο από ποτέ, να κρατήσουμε ζωντανή την εφοδιαστική αλυσίδα.

Πλέον, είναι προφανές ότι η αλματώδης αύξηση του ηλεκτρονικού εμπορίου έχει μετριαστεί, τα φυσικά καταστήματα άνοιξαν, έχει επέλθει ένας εξορθολογισμός.

Τώρα πια, προετοιμαζόμαστε για την **κορύφωση της σεζόν την περίοδο Οκτωβρίου - Δεκεμβρίου**, αναμένοντας αύξηση των όγκων μας την περίοδο των Χριστουγέννων, αλλά όχι στον περσινό ρυθμό.